



STRATEGIEWERKSTATT LAG SPESSART – DOKUMENTATION

27. April 2022, 14:00 Uhr
Kultur- und Sporthalle Haibach

Lisa Ritter, Dipl.-Geographin
Julia Fangauer, MBA Regionalmanagement



Strategiewerkstatt 27.04.22



Tagesordnung

Was haben wir heute vor?

1. Begrüßung
2. Ziele und Ablauf der Veranstaltung
3. Ableitung Entwicklungsziele für die LAG Spessart
4. Workshop-Phase:
Entwicklungsziele und Projekte 2023-2027
5. Zusammenfassung und Ausblick

Im Rahmen der Strategiewerkstatt

- ... die Entwicklungsziele für die nächste Förderperiode vorgestellt und ergänzt werden
- ... Projektideen für die neue Förderperiode gesammelt werden



Unser Team für die LAG Spessart

Wer wir sind

cima.

Lisa Ritter

Dipl.-Geographin

*Fokus: Prozesssteuerung,
Strategieentwicklung,
Moderation, Bürgerbeteiligung*



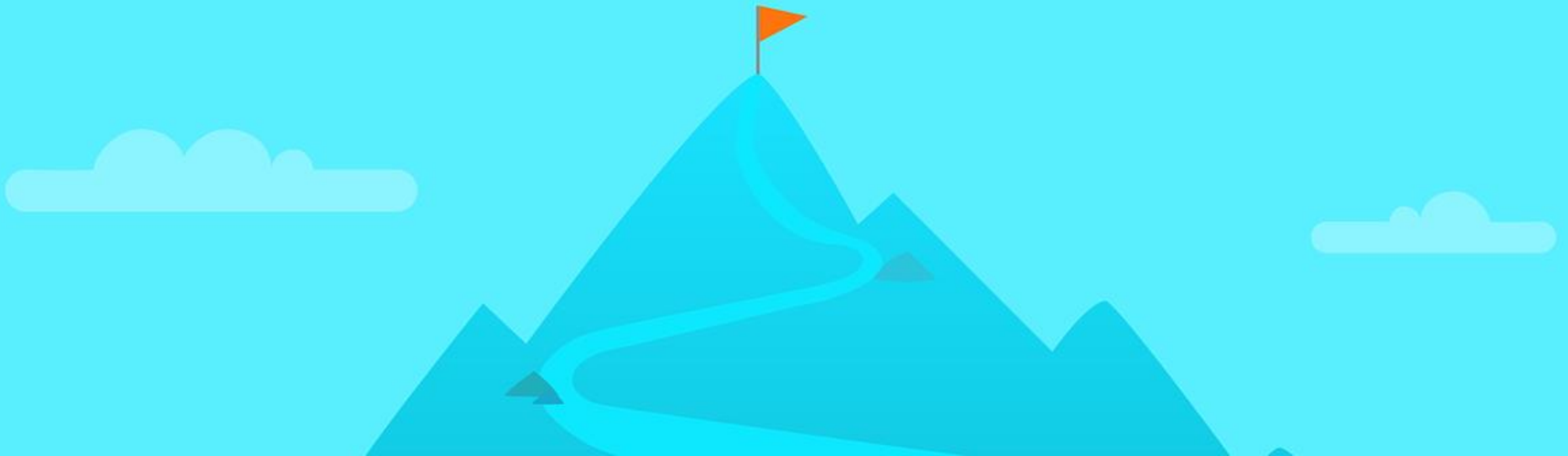
Julia Fangauer

MBA Regionalmanagerin

*Fokus: Ländliche Entwicklung,
Bürgerbeteiligung,
Öffentlichkeitsarbeit,
Fördermittelberatung, Tourismus*



DIE CIMA. – IHR TEAM VOR ORT



ENTWICKLUNGS- UND HANDLUNGSZIELE FÜR DIE LOKALE ENTWICKLUNGSSTRATEGIE



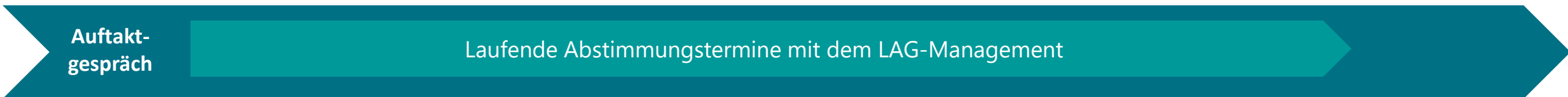
Prozessbausteine für die LAG Spessart

Evaluierung der Förderperiode 2014-2020/22

Fortschreibung Lokale Entwicklungsstrategie 2023 - 2027



Prozesssteuerung

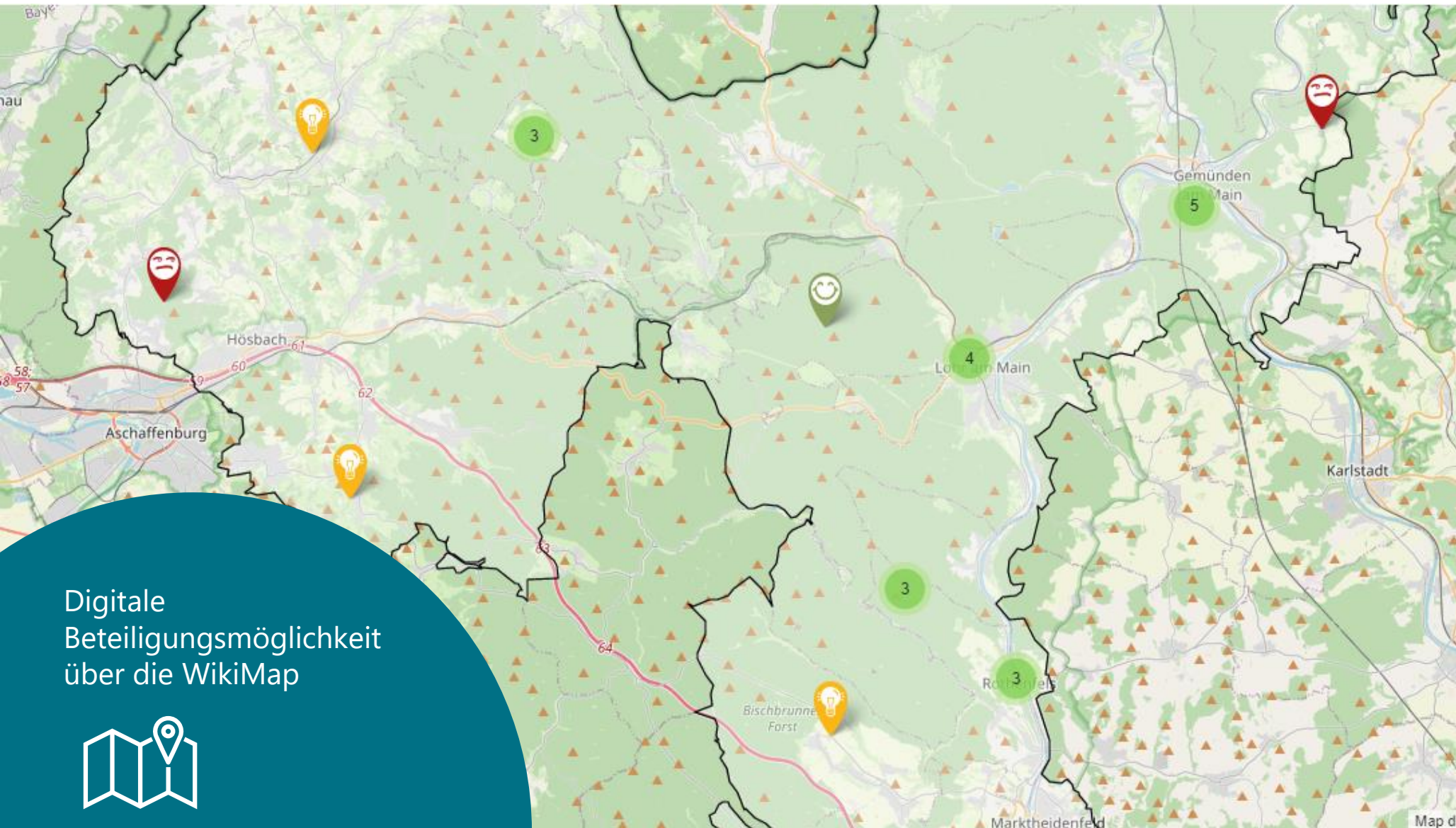


Entwicklungsstrategie 2014-2020/22

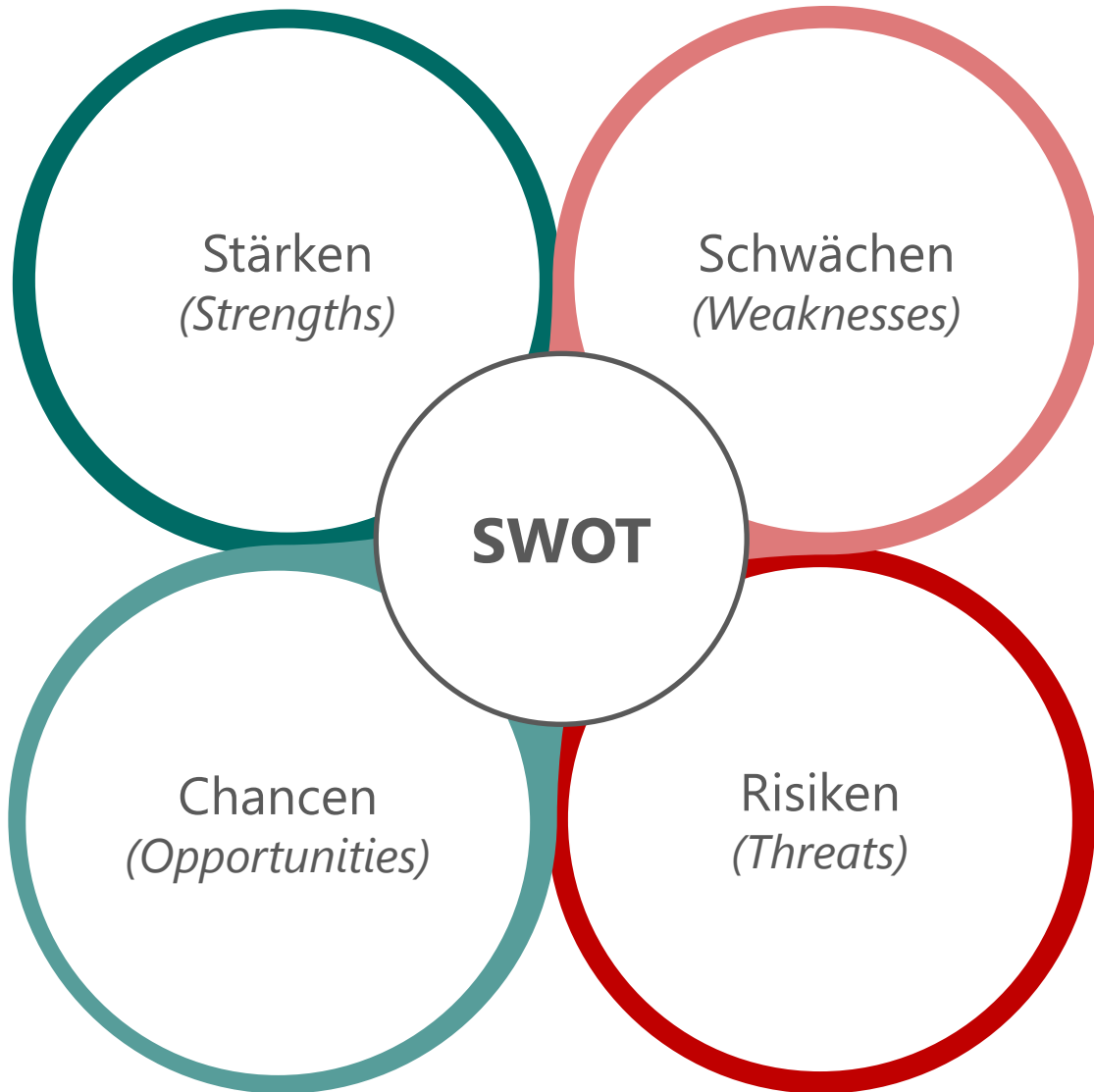
Übersicht Entwicklungsziele und Bewertung durch die Expert*innen



Digitale Beteiligung: WikiMap







Die Handlungsbedarfe in der Region werden identifiziert:

- Stärken und Schwächen der Region
- Chancen und Risiken als Faktoren von außen

Sie ist die Basis der Strategieentwicklung.

ZIEL

Es wird eine Grundlage für die weitere Ausarbeitung von Zielen und Maßnahmen für die nächsten Jahre gebildet.

SWOT-Analyse LAG Spessart

Handlungsfelder



Baukultur und Ortsbilder



Wirtschaft und Nahversorgung



Mobilität und Verkehr



Freizeit und Tourismus

Forst-, Landwirtschaft und Regionale Produkte



Identität, Tradition und Kultur

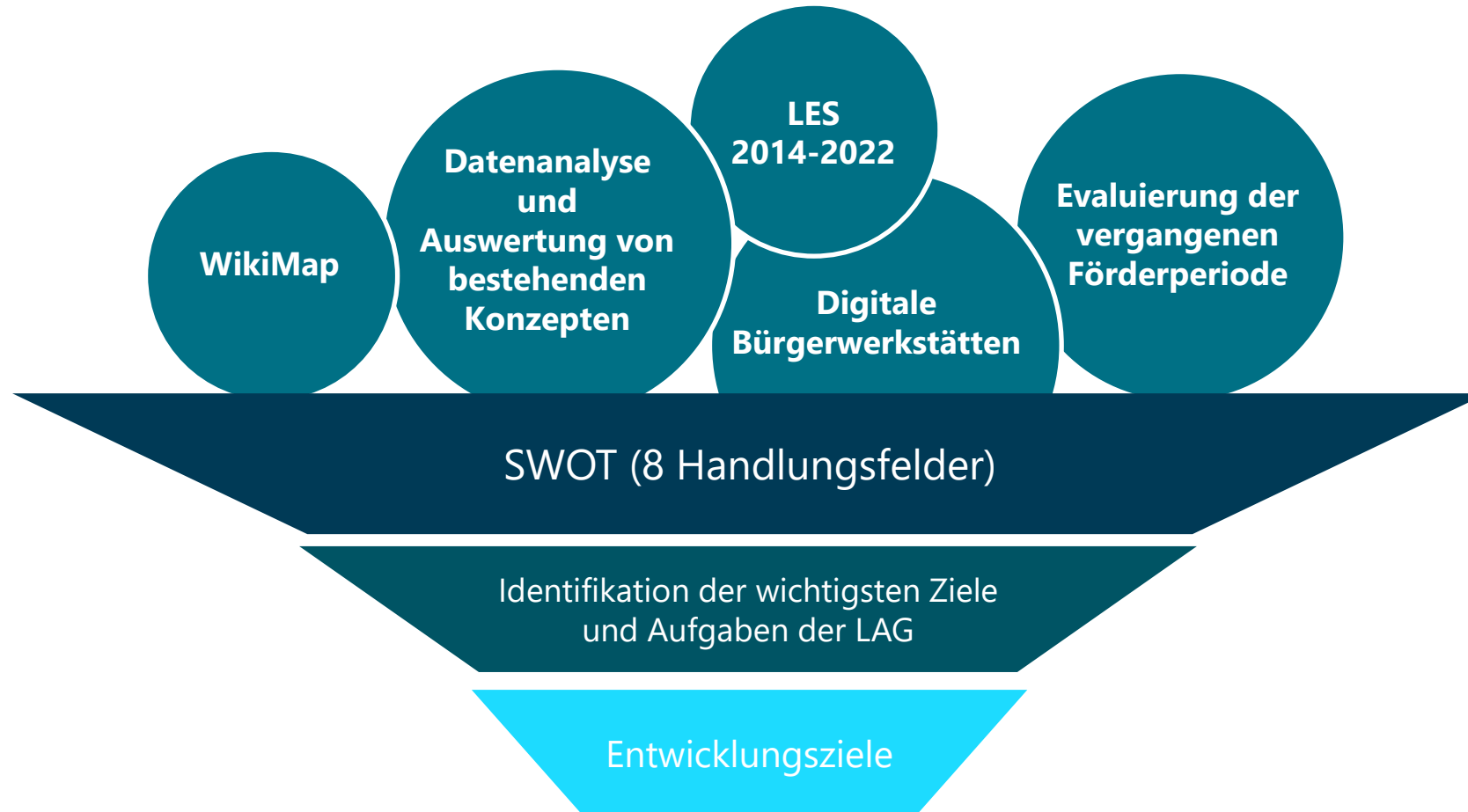


Natur, Umwelt, Nachhaltigkeit und Energie



Digitalisierung, Bildung und Innovationen





Entwicklungsziele für 2023-2027

Vorschlag

GemeinschaftsREGION



FreizeitREGION



NaturREGION



InnovationsREGION



REGION SPESSART
für alle



Entwicklungsziele für 2023-2027

Entwicklungsziel 1: Gemeinschaftsregion



Baukultur und Ortsbilder



Wirtschaft u. Nahversorgung



Mobilität und Verkehr



Freizeit und Tourismus

**Gemeinschafts
REGION**



**Forst-, Landwirtschaft u.
Regionale Produkte**



**Identität, Tradition
und Kultur**



**Natur, Umwelt,
Nachhaltigkeit und Energie**



**Digitalisierung, Bildung
und Innovationen**



Entwicklungsziele für 2023-2027

Entwicklungsziel 2: Freizeitregion



Baukultur und Ortsbilder



Wirtschaft u. Nahversorgung



Mobilität und Verkehr



Freizeit und Tourismus

**Freizeit
REGION**



**Forst-, Landwirtschaft u.
Regionale Produkte**



**Identität, Tradition
und Kultur**



**Natur, Umwelt,
Nachhaltigkeit und Energie**



**Digitalisierung, Bildung
und Innovationen**



Entwicklungsziele für 2023-2027

Entwicklungsziel 3: Naturregion



Baukultur und Ortsbilder



Wirtschaft u. Nahversorgung



Mobilität und Verkehr



Freizeit und Tourismus

**Natur
REGION**



**Forst-, Landwirtschaft u.
Regionale Produkte**



**Identität, Tradition
und Kultur**



**Natur, Umwelt,
Nachhaltigkeit und Energie**



**Digitalisierung, Bildung
und Innovationen**



Entwicklungsziele für 2023-2027

Entwicklungsziel 4: Innovationsregion



Baukultur und Ortsbilder



Wirtschaft u. Nahversorgung



Mobilität und Verkehr



Freizeit und Tourismus

**Innovations
REGION**



**Forst-, Landwirtschaft u.
Regionale Produkte**



**Identität, Tradition
und Kultur**

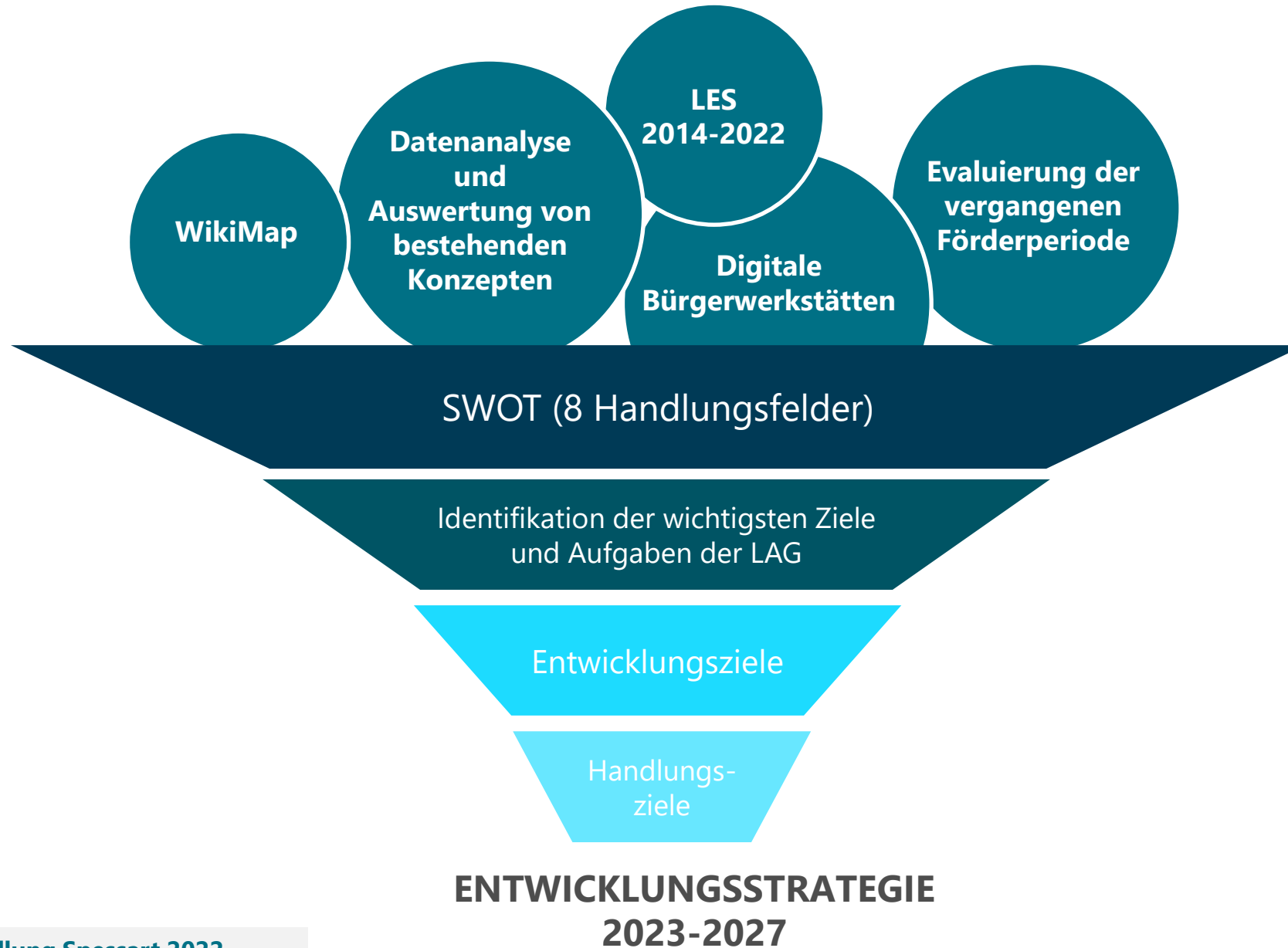


**Natur, Umwelt,
Nachhaltigkeit und Energie**



**Digitalisierung, Bildung
und Innovationen**







WORKSHOP-PHASE: ENTWICKLUNGSZIELE UND PROJEKTIDEEN

Workshop-Phase: Entwicklungsziele und Projektideen

Ablauf Gruppenphase – Arbeitsauftrag

1. Moderatoren

- stellen Entwicklungs- und Handlungsziele kurz vor.

2. Teilnehmer

- überprüfen und ergänzen die Entwicklungs- und Handlungsziele,
- sammeln erste Projektideen
- können Fragen stellen und bringen eigene Ideen ein.

3. Gongschlag und Wechsel der Gruppen (im Uhrzeigersinn)



20 min

Entwicklungsziel	
▪ Handlungsziel 1	Projektideen
▪ Handlungsziel 2	▪ Idee
▪ Handlungsziel 3	▪ Um was geht es?
	▪ Projektträger

Workshop-Phase: Entwicklungsziele und Projektideen

Arbeitsgruppen



Entwicklungsziel 1
**Gemeinschaftsregion
Spessart**

Lisa Ritter



Entwicklungsziel 2
Freizeitregion Spessart

Torsten Noe



Entwicklungsziel 4
Innovationsregion

Peter Niehoff



Entwicklungsziel 3
Naturregion

Julia Fangauer

→ Teilnehmer wandeln in festen Kleingruppen von Entwicklungsziel zu Entwicklungsziel und behandeln somit alle 4 Themen zur Zukunft der LAG Spessart

Workshop-Phase: Entwicklungsziele und Projektideen

Arbeitsgruppen

LAG Spessart CIMA.

Gemeinschaftsregion Spessart

Handlungsziel 1
Weiterentwicklung und Stärkung der gemeinsamen Identität und des Heimatgefühls für verschiedene Zielgruppen → wer?

Spessart als ganzes wahrnehmen → über Ukr./Landesgrenzen hinweg!
↳ miteinander schaffen
- was macht die Region anders / besser? → Außenwirkung besser

Handlungsziel 2:
Profilierung als Gemeinschaftsregion für alle Lebenslagen
„Spessart – eine Region für alle Generationen“

↳ jeder Verein steht auf sich → mehr Kooperation gewünscht!
- Angebote der Ukr. weiter vernetzen → AP für „bürgerschaftl. Engagement“ (Hauptantrieb!) →

↳ Spessart als „Wohnort für alle“
↳ Spessart als „Wohnort für alle“

Handlungsziel 3:
Weiterentwicklung und dauerhafte Unterstützung des Ehrenamts / bürgerschaftlichen Engagements

↳ jeder Verein steht auf sich → mehr Kooperation gewünscht!
- Angebote der Ukr. weiter vernetzen → AP für „bürgerschaftl. Engagement“ (Hauptantrieb!) →

Handlungsziel 4:
Vernetzung und Unterstützung von kulturellen Einrichtungen und Angeboten

↳ „Schlüsselprojekt“ (kulturelle Entwicklung als Ziel!)

Weitere Ergänzungen

↳ Spessart: 2- bzw. 3-geteilt
wie erreichen wir junge Menschen / alle Generationen? → Schulen einbinden!

↳ Zugehörigkeit zur Region für Neuzugewandene schwierig
↳ auch andere Erfahrungen gemacht (sehr positiv!) → „hat jeder selbst in der Hand“

- Identität: von anderen Regionen lernen!
↳ große Marketingkampagne notwendig → fehlende Arbeitsstellenmarkt!
↳ Info steht der „Spessart“? → Spessart, Schneewald, ...

LAG Spessart CIMA.

Gemeinschaftsregion Spessart

Projektidee	Um was geht es?	mögliche Projektträger / Kooperationspartner
<ul style="list-style-type: none"> ↳ Medien junge Menschen erreichen ↳ Soziale Medien ausbauen (v.a. TikTok) ↳ Einbindung von Schulen (HSU) zur Förderung der Identität ↳ Aktionstage im Vorwissen z.B. „Tag der Musik“ ↳ Koordination / Hauptantrieb: Ansprechpartner f. bürgerschaftl. Engagement für mehrere Kommunen zusammen ↳ Ansprechpartner sein, Vernetzung... Angebote schaffen ⇒ Nachbarschaftshilfe / Freiwilligenagentur ↳ Auswertung des Projekts ↳ Schlüsselprojekt ↳ versch. Themen: Natur, Kultur, Orte, ... ↳ „Willkommenspaket Spessart“ für Neu-Zugewandene: Infos, Traditions... „Willkommensabend“ ↳ Veranstaltungskalender Spessart ↳ auch Zielgruppenorientiert (z.B. Jugendliche, Familien, ...) ↳ Marketingkonzept „Spessart“ ↳ Info stehen wir? womit wollen wir werben? ↳ „Spessart-Zentrum“ ↳ Stärkung Identität ↳ Spessart erleben ↳ Netzwerktreffen aller Spessart Bürgermeister (1x/Jahr) ↳ bislang fehlt es an Gemeinschaftsgefühl! ↳ Mediale Aufbereitung der LAG-Projekte ↳ sich besser verkaufen ↳ in Gmd. tragen 	<ul style="list-style-type: none"> ↳ Angebote der Ukr. nutzen! ↳ Vernetzung von kulturellen Einrichtungen, Einbindung von jungen Familien / Kindern ↳ Aktivitäten der Kommunen bündeln und auf Region ausweiten 	<ul style="list-style-type: none"> ↳ Bezirk einbinden? ↳ Bsp.: Gmd. Nambis hat das schon erfolgreich umgesetzt! ↳ Magnet schaffen



Entwicklungsziel 1
Gemeinschaftsregion Spessart

Workshop-Phase: Entwicklungsziele und Projektideen

Arbeitsgruppen

LAG Spessart CIMA.

Freizeitregion Spessart

Handlungsziel 1
 Profilierung als nachhaltige Freizeit-, Naherholungs- und Tourismusregion

Handlungsziel 2:
 Weiterentwicklung und Ergänzung einer nachhaltigen Infrastruktur und der Angebote für Freizeit, Naherholung und Tourismus

- Verknüpfung ÖPNV (Landkreis überweilried!)
- einheitliches Erscheinungsbild
- Vernetzung bestehender Angebote

Handlungsziel 3:
 Spessart für alle: sanfte Besucherlenkung und Schaffung barrierefreier Angebote

- Verbesserung ÖPNV (barrierefrei!)

Weitere Ergänzungen

- barrierefrei (Hör- u. Sehbehinderte!)
- dauerhafte Lebensstellung herausstellen
- Erreichbarkeit von überörtlichen Wanderwegen (Busse mit Fahrradtransport)

LAG Spessart CIMA.

Freizeitregion Spessart

Projektidee	Um was geht es?	mögliche Projektträger / Kooperationspartner
- Sommerradelbahn	Wanderweg	
- Bau von 1000 Jahren		
- Waldwipfelweg	Ausdilatation / -plattform	
- Wilderlebniszentrum		- LTRA
- Zipline		
- Angelort im Fischereiwesen		- Kooperation Angelvereine / LTRA MSP
- Biotour Birkentour Landschaft		
- barrierefreie Wandwege		
- Taucherlebnis	See Gem. Spessart	Vereine / Bootstauer
- Spessart Schnecken	Naturgarten zum Sinneerleben	Jäger / Kartellverein
- Skaterplatz (Boule)		



Entwicklungsziel 2
Freizeitregion Spessart

Workshop-Phase: Entwicklungsziele und Projektideen

Arbeitsgruppen

LAG Spessart **cima.**

Naturregion Spessart

Kultur

Handlungsziel 1:
Sicherung und Erhalt der Naturlandschaft, natürlicher Ressourcen und Biodiversität Förderung

Klimagerechter Umbau der Natur, Waldumbau, Wälder, Boden, Renaturierung, Entzweigung (z. B. Altkraft PV), Vernetzung Energie & LW

Handlungsziel 2:
Vernetzung und Vermarktung regionaler Produkte und regionaler Erzeugerinitiativen

Digitalisierung
Qualitätskriterien für Natur Spessart

Vernetzung der Initiativen → LER
↳ über BioPartnerverein
Fische aus Wein-Spessart (Gartenwirtschaft)

Handlungsziel 3:
Stärkung und Erhalt regionaler Wertschöpfungsketten

↳ können im Naturbereich nur schwer genutzt werden
Vermarktung von Produkten mit weiterverarbeiteten Betrieben

Handlungsziel 4:
Profilierung der bestehenden Holz-, Wild- und Naturprodukte

Waldkäse, Reiche

Handlungsziel 5:
Förderung und Unterstützung der Bildung für nachhaltige Entwicklung

Methoden Naturpark Spessart in die Fische tragen
Bündelung der Angebote

Weitere Ergänzungen

Verknüpfung / Synergien mit BioPartnerverein
Regelmäßigkeit für Eke-Initiativen

LAG Spessart **cima.**

Naturregion Spessart

Projektidee	Um was geht es?	mögliche Projektträger / Kooperationspartner
Mobiles Sägewerk / gemein. Sägewerk	Semmelbrotbrot betreiben eigenes Sägewerk	Sommer-/Oscholeckerinnung
Digitalisierung Singularkorb	Digital Marketing	Singularkorb
Gemeinsame Herstellung Produktion		
Tourismus ausgang Netz		
Nutzung der Streuobstwälder (Schwarzenburger Bsp)	gemeinsame Vermarktung, Anreize für Pflege zurück	private Unternehmen, ÖGVs, Kommunen, Jugend + Vereine einbinden
Akteure, die regionale Produkte erzeugen vernetzen (evtl. Dachmarke)	Veranstaltung, um Bedürfnisse abzufragen	
Vermarktung Schöne Produkte Schöne Landschaftspflege		
Hohlwege erlebbar machen		
Automaten f. reg. Produkte. Wälderprodukte in Automaten		
Wasserkreis im Wald		
Fährwege mit Regionalverkehr → Genusstadweg verbinden		
Sensibilisierung der Bevölkerung für Natur, Identifikation der Bevölkerung mit Wald		

Fische aus Wein-Spessart (zusammenschließen der Fische-Wälder, die region die Produkte verwenden)

Made in Spessart
P. Weidenrinder

In Form von Plattform P.
Gastwirte aus regionalen Erzeugern



Entwicklungsziel 3
Naturregion

Workshop-Phase: Entwicklungsziele und Projektideen

Arbeitsgruppen

MARS

LAG Spessart **cima.**

Innovationsregion Spessart

Handlungsziel 1
Schaffung kreativer und hochwertiger Lebens- und Arbeitsräume
- Co-Working mit Freizeitansicht, (z.B. am Waldweg)
Handlungsziel 2:
Spessart digital: Ausbau digitaler Angebote für alle Zielgruppen
Handlungsziel 3:
Entwicklung zukunftsfester Infrastrukturen im ländlichen Raum
Handlungsziel 4:
Weiterentwicklung einer nachhaltigen Mobilität für die Region
- Landkreisübergreifende ÖPNV-Ansätze - Solaranlagen
Handlungsziel 5:
Innovation und Tradition - Erhalt und Aufwertung von historischer und bestehender Bausubstanz durch innovative Nutzungsmöglichkeiten
Weitere Ergänzungen

LAG Spessart **cima.**

Innovationsregion Spessart

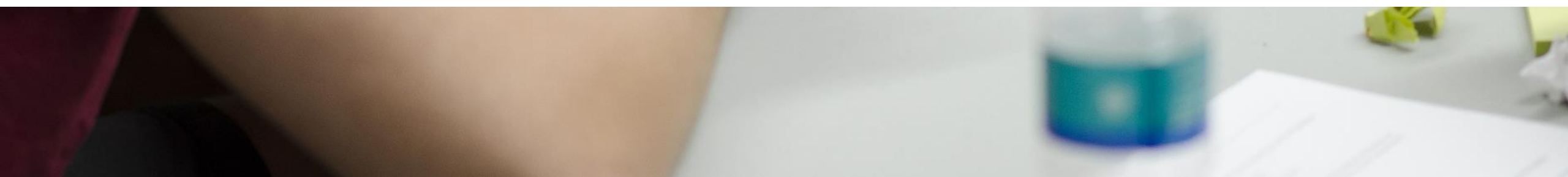
Projektidee	Um was geht es?	mögliche Projektträger / Kooperationspartner
Fabrik in der LAG Spessart		LAG Markt Beck, Landkreis Albstadt
Nachhaltigkeit/Smart LIF	Traditionelle Energie - Gewinnung von Solar- und Windenergie	Mittelhäuser
Leistungsfähige Sharing	Leistungsfähige an Schulen, Angebot auch in anderen Orten	LK MSB + AB
Digitalisierung in den Schulen/Lernorten	Formal Schulungen	LRA
Umkehrung von Kirchen + Bauland	Was soll mit dem nicht noch gemacht werden? Kirchen, Kirchen, Dorfkirche	Kommunen, Vereine, Kirchen, Dörfer
Local (Regional) TV	Videochannel/APPs mit Lokalnachrichten	Kommunen, Partnerregionen
Digital/Local digital	Schulung für alle Akteure von Experten, Werk, nicht nur für 2-3 Personen	?
Nachhaltigkeit für Entwicklung von alten Gebäuden		LK AB, MSB
Reaktivierung von Netzen zu Energieerzeugung	nachhaltige Energieerzeugung	Umschulung, Regio des Stromnetzes



Entwicklungsziel 4
Innovationsregion



ZUSAMMENFASSUNG UND AUSBLICK

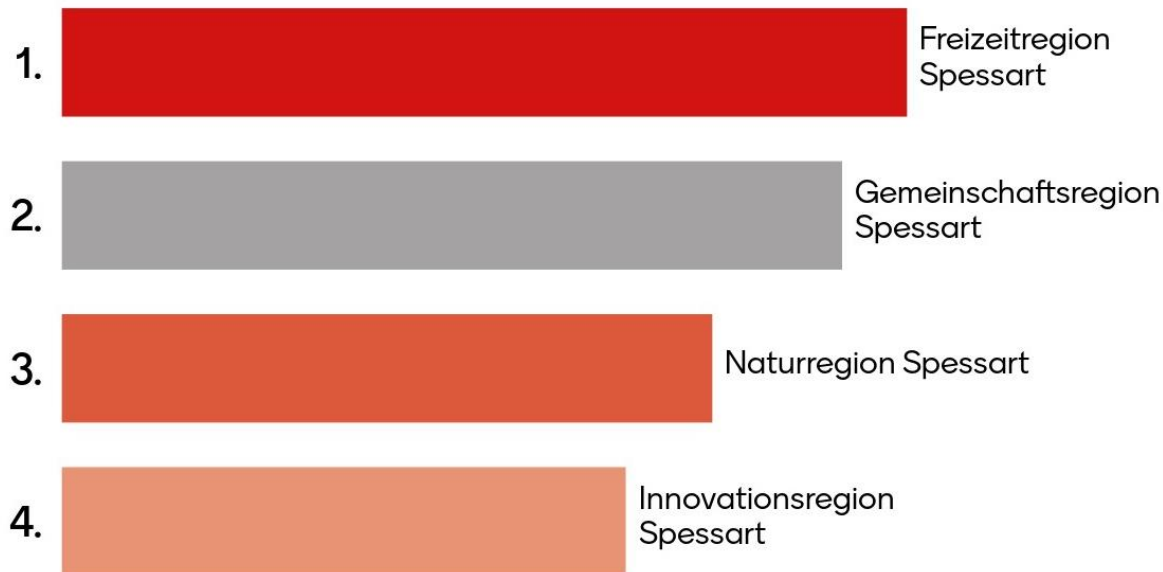


Priorisierung der Entwicklungsziele

Mentimeter-Abfrage




Priorisieren Sie die Entwicklungsziele nach Wichtigkeit für die nächste Förderperiode!



Nächste Schritte

Weiteres Vorgehen

cima.

- 
- A photograph of a person's legs and feet as they walk up a blue metal staircase. The person is wearing bright orange sneakers with white soles and black socks. The staircase has blue metal railings and steps. The background is slightly blurred, showing a grid-like structure.
- WikiMap läuft noch bis zum 30. April 2022
 - Ergebnisse der Beteiligungsformate fließen in die Lokale Entwicklungsstrategie ein
 - Ausarbeitung der Lokalen Entwicklungsstrategie
 - Abgabe der Entwicklungsstrategie am 15. Juli

Vielen Dank für Ihre Mitarbeit!



cima.

Ihre Ansprechpartner:

Lisa Ritter
09191-340892
ritter@cima.de

Julia Fangauer
09191-340892
fangauer@cima.de

CIMA Beratung + Management GmbH

www.cima.de